





















# Conveen® Optima uridom

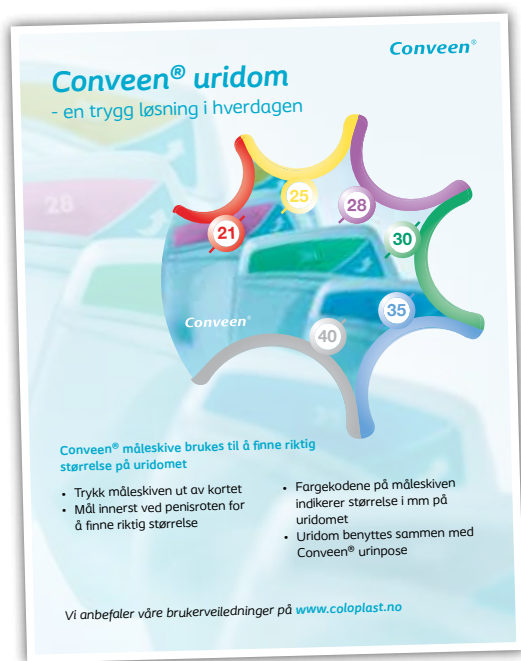
## - En diskre løsning

- Conveen Optima er laget av silikon og er fleksibel ved bruk.
- Den knekkfrie tuppen på uridomet følger kroppens bevegelser.
- Pakket i en diskre pakning.
- Finnes i flere størrelser og lengder.
- Uridomet er enkelt å ta av og på, selv for helsepersonell som bruker hansker.

Conveen Optima uridom inneholder verken PVC eller ftalater.



# Conveen® festebånd og måleskive



## Coloplast måleskive

Ved å bruke måleskiven er det lett å finne rett størrelse på uridomet. Sett måleskiven innerst ved penisroten. Fargekoden indikerer størrelsen på uridomet. På de neste sidene finner du en råd og veiledningsbrosjyre for bruk av uridom og urinpose.

## Conveen festebånd

Conveen festebånd brukes til å feste urinposen på beinet. De har en nøytral diskret farge. Ved hjelp av knappene kan posen enkelt tas av og på ved tømning.



## Brukerveiledninger

På våre nettsider [www.coloplast.no](http://www.coloplast.no) kan du se animasjonsfilmer som viser bruk av uridom og urinpose.

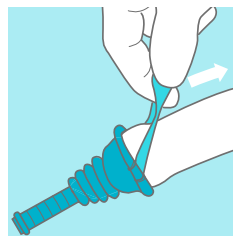
# Råd og veiledning i bruk av Conveen<sup>®</sup> Optima uridom og urinpose

Ved bruk av uridom og urinpose er det viktig å følge bruksanvisningen for å sikre at du bruker rett størrelse og at det sitter godt. Vask med mild såpe og vann en gang om dagen eller når du skifter uridom. Barber bort hår ved penisroten. Vi anbefaler daglig skift av uridom. Urinposen skiftes 1-2 ganger per uke eller etter behov.

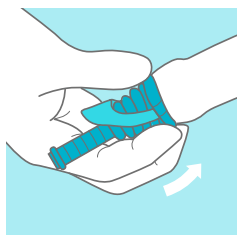


## Pakningen

Åpne forseglingen med et lett trykk med neglen. Ta uridomet ut av pakningen og plasser det over penishodet.

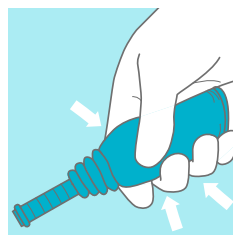


Rull uridomet forsiktig på ved å dra i den doble påføringsstrippen.

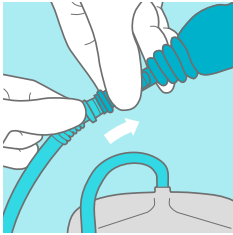


## Påsetting av uridom

La det være igjen litt rom mellom penis og den rillede kanten på uridomet. Trekk forhuden godt frem ved påsetting.

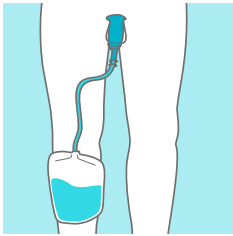


Etter påsetting klemmes det rundt penis for å sikre at uridomet har festet seg godt. For sikker påsetting er det viktig at uridomet ikke er lengre enn penis.

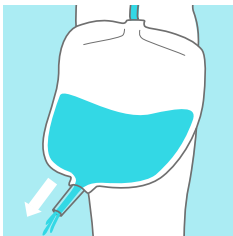


### Påsetting av urinpose

Koble en urinpose til uridomet ved å sette koblingen til urinposen på uridomet. Dyttes godt inntil for sikker kobling.

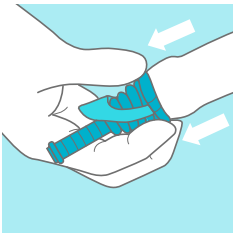


Fest posen til leggen eller låret med Conveen festebånd. Ved bruk av ny pose kan litt luft blåses inn i posen for å unngå vakuum. Posen festes med Conveen festebånd og det anbefales å bruke tape til å feste slangen med.



### Tømming av urinposen

Tøm posen regelmessig og gjerne når den er halvfull for din egen komfort. Urinposer finnes i forskjellig volumstørrelse tilpasset dag og natt. En større pose på natten reduserer faren for lekkasje og du får god nattesøvn.



### Fjerning av uridom

Ved fjerning av uridom, rull det forsiktig av. Hvis uridomet sitter godt på, kan det hjelpe med lunkent vann ved skift. Et annet råd kan være å holde rundt uridomet med en lunken vaskeklut før det tas av.

# Produktoversikt

## Conveen® uridomer

	Str./diameter	Produktnr. Coloplast	Artikkelnr. Farmalogg	Stykk per eske
<b>Conveen® Optima uridom</b>				
• Conveen® Optima, standard lengde	25	22025	902625	30
• Conveen® Optima, standard lengde	28	22028	951750	30
• Conveen® Optima, standard lengde	30	22030	922049	30
• Conveen® Optima, standard lengde	35	22035	914047	30
• Conveen® Optima, standard lengde	40	22040	936883	30
• Conveen® Optima, kortere lengde	21	22121	816715	30
• Conveen® Optima, kortere lengde	25	22125	899056	30
• Conveen® Optima, kortere lengde	30	22130	868119	30
• Conveen® Optima, kortere lengde	35	22135	839526	30
<b>Conveen® selvklebende uridom med lateks</b>				
• Conveen® selvklebende, standard lengde	20	5212	879080	30
• Conveen® selvklebende, standard lengde	25	5200	891994	30
• Conveen® selvklebende, standard lengde	30	5205	892067	30
• Conveen® selvklebende, standard lengde	35	5210	892422	30
• Conveen® selvklebende, standard lengde	40	5215	879122	30
<b>Conveen® Security+ selvklebende uridom</b>				
• Conveen® Security+ selvklebende uridom, standard lengde	25	5225	821744	30
• Conveen® Security+ selvklebende uridom, standard lengde	30	5230	821751	30
• Conveen® Security+ selvklebende uridom, standard lengde	35	5235	821793	30
<b>Conveen® Security+ med uristrip</b>				
• Conveen® med uristrip, standard lengde	25	5025	821645	30
• Conveen® med uristrip, standard lengde	30	5030	821652	30
• Conveen® med uristrip, standard lengde	35	5035	821660	30
• Conveen® med uristrip, standard lengde	40	5040	879072	30

# Produktoversikt

## Conveen® urinposer

	Volum	Slangelengde	Produktnr. Coloplast	Artikkelnr. Farmalogg	Stykk per eske
Conveen® Security+ med fast konnektor	500 ml	30 cm	51601	913200	10
Conveen® Security+	750 ml	30 cm	5166	894840	10
Conveen® Security+ med fast konnektor	500 ml	50 cm	51611	936119	10
Conveen® Security+	750 ml	50 cm	5167	894881	10
Conveen® Security+	500 ml	30 cm	5160	821611	10
Conveen® Security+	500 ml	50 cm	5161	821629	10
Conveen® Security+ nattpose	2000 ml	140 cm	21346	851197	10
Conveen® Security+ steril nattpose med prøvetakingsmembran	2000 ml	140 cm	21356	845095	10
Conveen® flerkammerpose med prøvetakingsmembran	600 ml	45 cm	5170	841973	10
Conveen® steril flerkammerpose med prøvetakingsmembran	600 ml	5 cm	5172	821587	10
Conveen® flerkammerpose, steril pose med prøvetakingsmembran	600 ml	30 cm	5173	821595	10
Conveen® standard nattpose	1500 ml	90 cm	5062	857037	10
Conveen Active, urinpose med fast konnektor	250 ml	7 cm	255020	860148	30

## Conveen® festebånd

	Produktnr. Coloplast	Artikkelnr. Farmalogg	Stykk per eske
Conveen® festebånd, med knapper	5050	816646	10 sett av 2 stk

## Conveen® Prep

	Produktnr. Coloplast	Artikkelnr. Farmalogg	Stykk per eske
Conveen® Prep beskyttelsesfilm	62042	901430	54

## Barrierefilm servietter

	Produktnr. Coloplast	Artikkelnr. Farmalogg	Stykk per eske
Barrierefilm servietter	120215	832425	30

